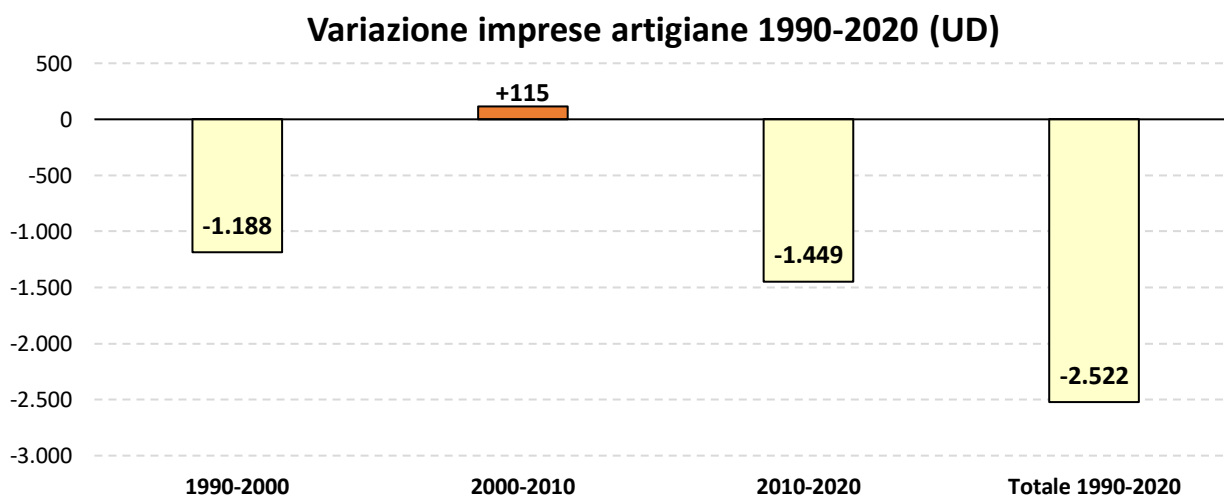


La presenza degli artigiani nei comuni della provincia di Udine nell'ultimo trentennio (1990-2020)

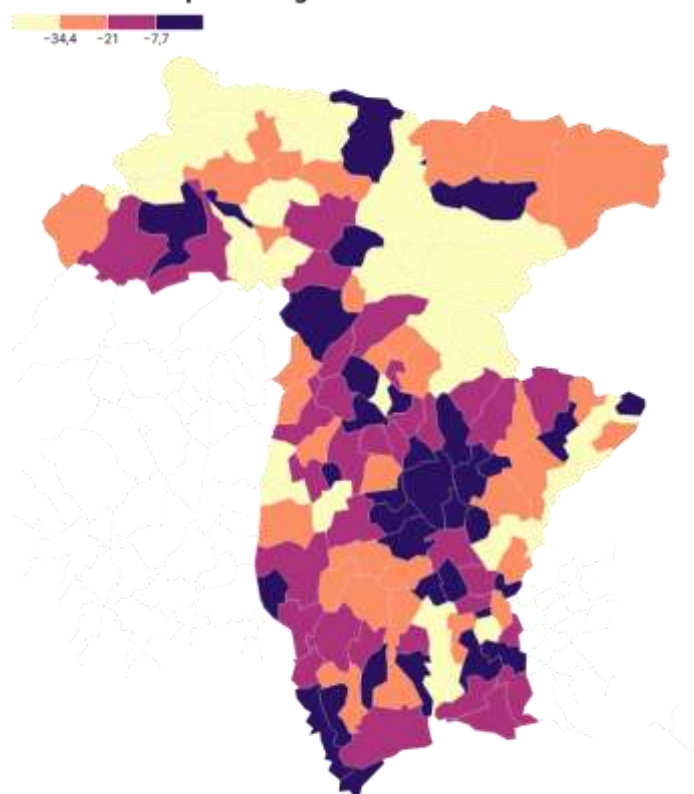
- Nel 1990 le sedi di imprese artigiane attive in provincia di Udine (confini ante 2018) erano poco meno di 16mila (15.988), nel 2020 sono scese sotto quota 13mila500 (13.466, senza 48 artigiani di Sappada e 4 per cui non è disponibile il comune).
- Negli ultimi 30 anni si sono perse oltre 2mila500 imprese artigiane (-2.522, -15,8%) con questi saldi decennali: anni '90 in calo, -1.188 (-7,4%); anni duemila in crescita: +115 (+0,8%) anni dieci in calo: -1.449 (-9,7%).



- La lettura combinata della mappa e delle successive tabelle evidenzia una maggior tenuta del numero di imprese artigiane nel capoluogo e nei comuni della cintura (in media -5,4%) con l'aggiunta di alcune aree della Bassa (colori blu scuro e ciclamino nella mappa coropletica).
- Più frequenti i comuni in calo nelle zone pedemontane e montane dell'Alto Friuli (-25,4%, colori giallo e arancio), in particolare Canal del Ferro, Valcanale, Val Degano, Alta Valle del Torre e Slavia Friulana.

- A livello di mandamento, negli ultimi 30 anni si sono registrate perdite di imprese artigiane superiori al 30% nel Canal del Ferro - Val Canale (-31,9%, quasi una su tre) e in Carnia (-30,3%). Perdite superiori al 20% nel Manzanese (-25,2%) e Tarcentino (-24,8%), nel Palmarino (-20,6%) e Sandanielese (-20,5%). Hanno tenuto il Latisanese (-5%) oltre alla già citata zona del capoluogo.
- A livello dimensionale, nel lungo periodo, la perdita di artigiani nei piccoli comuni (-24,2%, quasi uno su quattro) è stata più che doppia rispetto ai comuni con più di 5mila residenti (-10,1%).
- Le diminuzioni di imprese artigiane sono direttamente correlate con l'altitudine dei comuni: -29,6% in quelli montani, -19% in quelli parzialmente montani e -12,8% in quelli non montani.
- Maggiori i cali nei comuni più periferici in cui è più difficile l'accesso ai servizi essenziali (-35,6%) e in quelli intermedi (-24,7%). Perdite più ridotte nei comuni cintura (-15,8%) e polo (Udine, Latisana e Gemona del Friuli: -3,1%).
- Nei distretti industriali perdite maggiori per la Sedia (-25,4%) e il Prosciutto (-23%). Nel distretto artigianale della Piasentina, dal 1990 ad oggi, si è persa circa un'impresa artigiana su cinque (-20,8%).
- La classifica comunale delle variazioni trentennali dopo le micro realtà di Drenchia (+150%) e Raveo (+71,4%) vede nelle prime posizioni Amaro (+25%), Remanzacco (+22,4%) e Chiopris-Viscone (+19,2%). Tra i comuni di maggior peso demografico nella "top ten" si segnala Latisana (+10,8%).
- Anche in fondo alla classifica, nelle ultime 15 posizioni troviamo tutti comuni di montagna con l'eccezione di Flaibano della pianura occidentale (-55,1%). Ultimi 5 posti per Lauco (-77,3%), Grimacco (-70%), Taipana (-62,5%), Enemonzo (-61,4%) e Rigolato (-60%).

Variazione% imprese artigiane 1990-2020



Creato con Datawrapper

TAB. 1	Stock imprese artigiane attive				Variazioni				Variazioni %			
	1990	2000	2010	2020	1990-2000	2000-2010	2010-2020	1990-2020	1990-2000	2000-2010	2010-2020	1990-2020
ZONA	1990	2000	2010	2020	1990-2000	2000-2010	2010-2020	1990-2020	1990-2000	2000-2010	2010-2020	1990-2020
ALTO FRIULI	2.431	2.245	2.177	1.814	-186	-68	-363	-617	-7,7%	-3,0%	-16,7%	-25,4%
BASSO FRIULI	3.127	3.062	3.175	2.770	-65	+113	-405	-357	-2,1%	+3,7%	-12,8%	-11,4%
FRIULI OCCIDENTALE	3.344	3.070	3.083	2.739	-274	+13	-344	-605	-8,2%	+0,4%	-11,2%	-18,1%
FRIULI ORIENTALE	3.440	3.138	2.966	2.695	-302	-172	-271	-745	-8,8%	-5,5%	-9,1%	-21,7%
UDINE	3.646	3.285	3.514	3.448	-361	+229	-66	-198	-9,9%	+7,0%	-1,9%	-5,4%
PROVINCIA DI UDINE SENZA SAPPADA	15.988	14.800	14.915	13.466	-1.188	+115	-1.449	-2.522	-7,4%	+0,8%	-9,7%	-15,8%

TAB. 2	Stock imprese artigiane attive				Variazioni				Variazioni %			
	1990	2000	2010	2020	1990-2000	2000-2010	2010-2020	1990-2020	1990-2000	2000-2010	2010-2020	1990-2020
MANDAMENTO	1990	2000	2010	2020	1990-2000	2000-2010	2010-2020	1990-2020	1990-2000	2000-2010	2010-2020	1990-2020
CANAL DEL FERRO - VALCANALE	345	298	283	235	-47	-15	-48	-110	-13,6%	-5,0%	-17,0%	-31,9%
CARNIA	1.244	1.108	1.065	867	-136	-43	-198	-377	-10,9%	-3,9%	-18,6%	-30,3%
CERVIGNANO	758	750	771	681	-8	+21	-90	-77	-1,1%	+2,8%	-11,7%	-10,2%
CIVIDALE - VALLI DEL NATISONE	1.296	1.168	1.155	1.089	-128	-13	-66	-207	-9,9%	-1,1%	-5,7%	-16,0%
CODROIPO	1.070	993	1.019	884	-77	+26	-135	-186	-7,2%	+2,6%	-13,2%	-17,4%
GEMONA	842	839	829	712	-3	-10	-117	-130	-0,4%	-1,2%	-14,1%	-15,4%
LATISANA	1.332	1.304	1.426	1.266	-28	+122	-160	-66	-2,1%	+9,4%	-11,2%	-5,0%
MANZANO	1.475	1.372	1.211	1.103	-103	-161	-108	-372	-7,0%	-11,7%	-8,9%	-25,2%
MEDIO FRIULI	915	825	861	774	-90	+36	-87	-141	-9,8%	+4,4%	-10,1%	-15,4%
PALMANOVA	1.037	1.008	978	823	-29	-30	-155	-214	-2,8%	-3,0%	-15,8%	-20,6%
SAN DANIELE	1.359	1.252	1.203	1.081	-107	-49	-122	-278	-7,9%	-3,9%	-10,1%	-20,5%
TARCENTO	669	598	600	503	-71	+2	-97	-166	-10,6%	+0,3%	-16,2%	-24,8%
UDINE	3.646	3.285	3.514	3.448	-361	+229	-66	-198	-9,9%	+7,0%	-1,9%	-5,4%
PROVINCIA DI UDINE SENZA SAPPADA	15.988	14.800	14.915	13.466	-1.188	+115	-1.449	-2.522	-7,4%	+0,8%	-9,7%	-15,8%

TAB. 3	Stock imprese artigiane attive				Variazioni				Variazioni %			
	1990	2000	2010	2020	1990-2000	2000-2010	2010-2020	1990-2020	1990-2000	2000-2010	2010-2020	1990-2020
DIMENSIONE	1990	2000	2010	2020	1990-2000	2000-2010	2010-2020	1990-2020	1990-2000	2000-2010	2010-2020	1990-2020
NON PICCOLO COMUNE	9.580	8.871	9.106	8.609	-709	+235	-497	-971	-7,4%	+2,6%	-5,5%	-10,1%
PICCOLO COMUNE (<5MILA RESIDENTI)	6.408	5.929	5.809	4.857	-479	-120	-952	-1.551	-7,5%	-2,0%	-16,4%	-24,2%
PROVINCIA DI UDINE SENZA SAPPADA	15.988	14.800	14.915	13.466	-1.188	+115	-1.449	-2.522	-7,4%	+0,8%	-9,7%	-15,8%

TAB. 4	Stock imprese artigiane attive				Variazioni				Variazioni %			
	1990	2000	2010	2020	1990-2000	2000-2010	2010-2020	1990-2020	1990-2000	2000-2010	2010-2020	1990-2020
TIPO ZONA OMOGENEA	1990	2000	2010	2020	1990-2000	2000-2010	2010-2020	1990-2020	1990-2000	2000-2010	2010-2020	1990-2020
NON MONTANO	12.403	11.568	11.796	10.816	-835	+228	-980	-1.587	-6,7%	+2,0%	-8,3%	-12,8%
PARZIALMENTE MONTANO	1.188	1.068	1.060	962	-120	-8	-98	-226	-10,1%	-0,7%	-9,2%	-19,0%
TOTALMENTE MONTANO	2.397	2.164	2.059	1.688	-233	-105	-371	-709	-9,7%	-4,9%	-18,0%	-29,6%
PROVINCIA DI UDINE SENZA SAPPADA	15.988	14.800	14.915	13.466	-1.188	+115	-1.449	-2.522	-7,4%	+0,8%	-9,7%	-15,8%

TAB. 5	Stock imprese artigiane attive				Variazioni				Variazioni %			
	1990	2000	2010	2020	1990-2000	2000-2010	2010-2020	1990-2020	1990-2000	2000-2010	2010-2020	1990-2020
CLASSE COMUNE – STRATEGIA AREE INTERNE	1990	2000	2010	2020	1990-2000	2000-2010	2010-2020	1990-2020	1990-2000	2000-2010	2010-2020	1990-2020
CLASSE A - POLO	3.009	2.803	3.027	2.917	-206	+224	-110	-92	-6,8%	+8,0%	-3,6%	-3,1%
CLASSE C - CINTURA	9.540	8.921	8.938	8.032	-619	+17	-906	-1.508	-6,5%	+0,2%	-10,1%	-15,8%
CLASSE D - INTERMEDIO	2.764	2.512	2.418	2.082	-252	-94	-336	-682	-9,1%	-3,7%	-13,9%	-24,7%
CLASSE E - PERIFERICO	675	564	532	435	-111	-32	-97	-240	-16,4%	-5,7%	-18,2%	-35,6%
PROVINCIA DI UDINE SENZA SAPPADA	15.988	14.800	14.915	13.466	-1.188	+115	-1.449	-2.522	-7,4%	+0,8%	-9,7%	-15,8%

TAB. 6	Stock imprese artigiane attive				Variazioni				Variazioni %			
	1990	2000	2010	2020	1990-2000	2000-2010	2010-2020	1990-2020	1990-2000	2000-2010	2010-2020	1990-2020
DISTRETTO INDUSTRIALE/ARTIGIANALE	1990	2000	2010	2020	1990-2000	2000-2010	2010-2020	1990-2020	1990-2000	2000-2010	2010-2020	1990-2020
NON DISTRETTO	8.601	8.028	8.195	7.226	-573	+167	-969	-1.375	-6,7%	+2,1%	-11,8%	-16,0%
DISTRETTO ARTIGIANALE DELLA PIETRA PIASENTINA	274	264	245	217	-10	-19	-28	-57	-3,6%	-7,2%	-11,4%	-20,8%
DISTRETTO DELLA COMPONENTISTICA E TERMOELETTROMECCANICA (COMET)	1.659	1.549	1.558	1.339	-110	+9	-219	-320	-6,6%	+0,6%	-14,1%	-19,3%
DISTRETTO INDUSTRIALE DELL'AGRO-ALIMENTARE DI SAN DANIELE	942	850	812	725	-92	-38	-87	-217	-9,8%	-4,5%	-10,7%	-23,0%
DISTRETTO INDUSTRIALE DELLA SEDIA	1.721	1.578	1.410	1.284	-143	-168	-126	-437	-8,3%	-10,6%	-8,9%	-25,4%
DISTRETTO INDUSTRIALE DELLE TECNOLOGIE DIGITALI	2.791	2.531	2.695	2.675	-260	+164	-20	-116	-9,3%	+6,5%	-0,7%	-4,2%
PROVINCIA DI UDINE SENZA SAPPADA	15.988	14.800	14.915	13.466	-1.188	+115	-1.449	-2.522	-7,4%	+0,8%	-9,7%	-15,8%

TAB. 7 - TOP 15	Stock imprese artigiane attive				Variazioni				Variazioni %			
	1990	2000	2010	2020	1990-2000	2000-2010	2010-2020	1990-2020	1990-2000	2000-2010	2010-2020	1990-2020
NOME COMUNE	1990	2000	2010	2020	1990-2000	2000-2010	2010-2020	1990-2020	1990-2000	2000-2010	2010-2020	1990-2020
1° DRENCHIA	2	4	7	5	+2	+3	-2	+3	+100,0%	+75,0%	-28,6%	+150,0%
2° RAVEO	7	11	10	12	+4	-1	+2	+5	+57,1%	-9,1%	+20,0%	+71,4%
3° AMARO	16	20	22	20	+4	+2	-2	+4	+25,0%	+10,0%	-9,1%	+25,0%
4° REMANZACCO	152	164	170	186	+12	+6	+16	+34	+7,9%	+3,7%	+9,4%	+22,4%
5° CHIOPRIS-VISCONE	26	23	30	31	-3	+7	+1	+5	-11,5%	+30,4%	+3,3%	+19,2%
6° VISCO	21	20	25	25	-1	+5	+0	+4	-4,8%	+25,0%	+0,0%	+19,0%
7° RUDA	56	70	65	63	+14	-5	-2	+7	+25,0%	-7,1%	-3,1%	+12,5%
8° PRADAMANO	92	87	121	102	-5	+34	-19	+10	-5,4%	+39,1%	-15,7%	+10,9%
9° LATISANA	399	428	527	442	+29	+99	-85	+43	+7,3%	+23,1%	-16,1%	+10,8%
10° PAULARO	51	51	55	54	+0	+4	-1	+3	+0,0%	+7,8%	-1,8%	+5,9%
11° PRECENICCO	47	48	49	49	+1	+1	+0	+2	+2,1%	+2,1%	+0,0%	+4,3%
12° BICINICCO	49	50	62	51	+1	+12	-11	+2	+2,0%	+24,0%	-17,7%	+4,1%
13° TRASAGHIS	40	50	52	41	+10	+2	-11	+1	+25,0%	+4,0%	-21,2%	+2,5%
14° COLLOREDO DI MONTE ALBANO	73	73	79	74	+0	+6	-5	+1	+0,0%	+8,2%	-6,3%	+1,4%
15° PASIAN DI PRATO	238	225	249	241	-13	+24	-8	+3	-5,5%	+10,7%	-3,2%	+1,3%

TAB. 8 - BOTTOM 15	Stock imprese artigiane attive				Variazioni				Variazioni %			
	1990	2000	2010	2020	1990-2000	2000-2010	2010-2020	1990-2020	1990-2000	2000-2010	2010-2020	1990-2020
NOME COMUNE	1990	2000	2010	2020	1990-2000	2000-2010	2010-2020	1990-2020	1990-2000	2000-2010	2010-2020	1990-2020
119° PRATO CARNICO	46	40	37	26	-6	-3	-11	-20	-13,0%	-7,5%	-29,7%	-43,5%
120° SAN LEONARDO	43	32	32	24	-11	+0	-8	-19	-25,6%	+0,0%	-25,0%	-44,2%
121° RESIUTTA	11	6	7	6	-5	+1	-1	-5	-45,5%	+16,7%	-14,3%	-45,5%
122° VENZONE	52	44	23	27	-8	-21	+4	-25	-15,4%	-47,7%	+17,4%	-48,1%
123° FORNI AVOLTRI	29	21	17	15	-8	-4	-2	-14	-27,6%	-19,0%	-11,8%	-48,3%
124° PREONE	4	3	1	2	-1	-2	+1	-2	-25,0%	-66,7%	+100,0%	-50,0%
125° VERZEGNIS	26	23	15	12	-3	-8	-3	-14	-11,5%	-34,8%	-20,0%	-53,8%
126° PALUZZA	120	72	70	54	-48	-2	-16	-66	-40,0%	-2,8%	-22,9%	-55,0%
127° FLAIBANO	49	42	36	22	-7	-6	-14	-27	-14,3%	-14,3%	-38,9%	-55,1%
128° RESIA	54	48	34	24	-6	-14	-10	-30	-11,1%	-29,2%	-29,4%	-55,6%
129° RIGOLATO	25	18	8	10	-7	-10	+2	-15	-28,0%	-55,6%	+25,0%	-60,0%
130° ENEMONZO	44	30	24	17	-14	-6	-7	-27	-31,8%	-20,0%	-29,2%	-61,4%
131° TAIPANA	16	14	13	6	-2	-1	-7	-10	-12,5%	-7,1%	-53,8%	-62,5%
132° GRIMACCO	10	3	7	3	-7	+4	-4	-7	-70,0%	+133,3%	-57,1%	-70,0%
133° LAUCO	22	13	12	5	-9	-1	-7	-17	-40,9%	-7,7%	-58,3%	-77,3%

Fonte: elaborazioni Ufficio Studi Confartigianato-Imprese Udine su dati Unioncamere-Infocamere-Stockview e CCIAA-UD, Situazione Economica della provincia di Udine, 1991

Nota metodologica

I **piccoli comuni** sono stati identificati sulla base della popolazione legale rilevata attraverso il Censimento della popolazione del 2011. Come definito nella legge, per piccoli comuni si intendono quelli con una popolazione residente fino a 5.000 abitanti. Nella platea dei piccoli sono stati inclusi quelli nati da fusioni o incorporazioni tra piccoli comuni anche quando il nuovo comune nato supera i 5.000 abitanti. Le fusioni considerate sono dunque quelle che comprendono esclusivamente piccoli comuni alla data del Censimento.

Le aree interne sono i comuni italiani più periferici, in termini di accesso ai servizi essenziali (salute, istruzione, mobilità). Per definire quali ricadono nelle aree interne, per prima cosa vengono definiti i comuni “polo”, cioè realtà che offrono contemporaneamente (da soli o insieme ai confinanti):

1. un’offerta scolastica secondaria superiore completa (cioè almeno un liceo, un istituto tecnico e un istituto professionale);
2. almeno un ospedale sede di d.e.a. I livello;
3. una stazione ferroviaria almeno di tipo silver.

I comuni che distano meno di 20 minuti dal polo più vicino si definiscono “cintura”; quelli che distano oltre 20 minuti rientrano nelle aree interne. Le aree interne si suddividono a loro volta in 3 categorie, sempre in base alla distanza dal polo: comuni intermedi, comuni periferici, comuni ultraperiferici.

La classificazione per aree interne è stata introdotta a partire dal 2012, con l’obiettivo di centrare le politiche pubbliche su un tema spesso dimenticato. Dal dopoguerra, l’Italia “interna” ha subito una progressiva marginalizzazione: la popolazione residente è diminuita, così come il livello di occupazione e l’offerta di servizi. Processi che si sono accompagnati ad altri di pari o superiore gravità, come il dissesto idrogeologico.

Condizioni di utilizzo

L'uso e la diffusione delle informazioni contenute nel presente documento sono consentiti previa citazione della fonte.

I testi e le elaborazioni sono a cura del dott. Nicola Serio, responsabile dell’Ufficio Studi di Confartigianato-Imprese Udine. Notizie più approfondite sul significato dei dati possono essere richieste inviando un’e-mail all’indirizzo: nserio@uaf.it.

Confartigianato-Imprese Udine declina ogni responsabilità per eventuali errori di interpretazione o per conclusioni erronee eventualmente formulate in seguito all'uso delle informazioni contenute nel presente documento. Declina altresì ogni responsabilità per la diffusione di dati rielaborati o comunque dissimili da quelli originari.

Appendice

Cod. Istat 2020	Nome Comune	Stock imprese artigiane attive				Variazioni				Variazioni %			
		1990	2000	2010	2020	1990- 2000	2000- 2010	2010- 2020	1990- 2020	1990- 2000	2000- 2010	2010- 2020	1990- 2020
030001	AIELLO DEL FRIULI	69	64	65	45	-5	1	-20	-24	-7,2%	1,6%	-30,8%	-34,8%
030002	AMARO	16	20	22	20	4	2	-2	4	25,0%	10,0%	-9,1%	25,0%
030003	AMPEZZO	33	40	41	32	7	1	-9	-1	21,2%	2,5%	-22,0%	-3,0%
030004	AQUILEIA	87	91	82	73	4	-9	-9	-14	4,6%	-9,9%	-11,0%	-16,1%
030005	ARTA TERME	64	56	54	42	-8	-2	-12	-22	-12,5%	-3,6%	-22,2%	-34,4%
030006	ARTEGNA	86	72	81	58	-14	9	-23	-28	-16,3%	12,5%	-28,4%	-32,6%
030007	ATTIMIS	52	43	55	46	-9	12	-9	-6	-17,3%	27,9%	-16,4%	-11,5%
030008	BAGNARIA ARSA	91	94	88	65	3	-6	-23	-26	3,3%	-6,4%	-26,1%	-28,6%
030009	BASILIANO	166	149	155	150	-17	6	-5	-16	-10,2%	4,0%	-3,2%	-9,6%
030010	BERTIOLO	106	95	99	78	-11	4	-21	-28	-10,4%	4,2%	-21,2%	-26,4%
030011	BICINICCO	49	50	62	51	1	12	-11	2	2,0%	24,0%	-17,7%	4,1%
030012	BORDANO	9	15	12	7	6	-3	-5	-2	66,7%	-20,0%	-41,7%	-22,2%
030013	BUIA	256	251	270	248	-5	19	-22	-8	-2,0%	7,6%	-8,1%	-3,1%
030014	BUTTRIO	97	105	98	93	8	-7	-5	-4	8,2%	-6,7%	-5,1%	-4,1%
030015	CAMINO AL TAGLIAMENTO	56	55	66	54	-1	11	-12	-2	-1,8%	20,0%	-18,2%	-3,6%
030016	CAMPOFORMIDO	189	171	201	176	-18	30	-25	-13	-9,5%	17,5%	-12,4%	-6,9%
030018	CARLINO	81	78	67	54	-3	-11	-13	-27	-3,7%	-14,1%	-19,4%	-33,3%
030019	CASSACCO	76	81	83	72	5	2	-11	-4	6,6%	2,5%	-13,3%	-5,3%
030020	CASTIONS DI STRADA	148	154	147	108	6	-7	-39	-40	4,1%	-4,5%	-26,5%	-27,0%
030021	CAVAZZO CARNICO	9	11	10	8	2	-1	-2	-1	22,2%	-9,1%	-20,0%	-11,1%
030022	CERVIGNANO	30	18	21	18	-12	3	-3	-12	-40,0%	16,7%	-14,3%	-40,0%
030023	CERVIGNANO DEL FRIULI	274	266	280	273	-8	14	-7	-1	-2,9%	5,3%	-2,5%	-0,4%
030024	CHIOPRIS-VISCONTI	26	23	30	31	-3	7	1	5	-11,5%	30,4%	3,3%	19,2%
030025	CHIUSSAFORTE	20	23	17	13	3	-6	-4	-7	15,0%	-26,1%	-23,5%	-35,0%
030026	CIVIDALE DEL FRIULI	318	259	248	241	-59	-11	-7	-77	-18,6%	-4,2%	-2,8%	-24,2%
030027	CODROIPO	467	427	425	403	-40	-2	-22	-64	-8,6%	-0,5%	-5,2%	-13,7%
030028	COLLOREDO DI MONTE ALBANO	73	73	79	74	0	6	-5	1	0,0%	8,2%	-6,3%	1,4%
030029	COMEGLIANS	25	21	19	16	-4	-2	-3	-9	-16,0%	-9,5%	-15,8%	-36,0%
030030	CORNO DI ROSAZZO	144	123	99	90	-21	-24	-9	-54	-14,6%	-19,5%	-9,1%	-37,5%
030031	COSEANO	75	63	68	67	-12	5	-1	-8	-16,0%	7,9%	-1,5%	-10,7%
030032	DIGNANO	134	103	101	83	-31	-2	-18	-51	-23,1%	-1,9%	-17,8%	-38,1%
030033	DOGNA	8	6	9	8	-2	3	-1	0	-25,0%	50,0%	-11,1%	0,0%
030034	DRENCHIA	2	4	7	5	2	3	-2	3	100,0%	75,0%	-28,6%	150,0%
030035	ENEMONZO	44	30	24	17	-14	-6	-7	-27	-31,8%	-20,0%	-29,2%	-61,4%
030036	FAEDIS	93	92	87	75	-1	-5	-12	-18	-1,1%	-5,4%	-13,8%	-19,4%
030037	FAGAGNA	209	185	189	178	-24	4	-11	-31	-11,5%	2,2%	-5,8%	-14,8%
030039	FLAIBANO	49	42	36	22	-7	-6	-14	-27	-14,3%	-14,3%	-38,9%	-55,1%
030040	FORNI AVOLTRI	29	21	17	15	-8	-4	-2	-14	-27,6%	-19,0%	-11,8%	-48,3%
030041	FORNI DI SOPRA	56	60	48	40	4	-12	-8	-16	7,1%	-20,0%	-16,7%	-28,6%
030042	FORNI DI SOTTO	27	25	26	22	-2	1	-4	-5	-7,4%	4,0%	-15,4%	-18,5%
030043	GEMONA DEL FRIULI	316	322	298	263	6	-24	-35	-53	1,9%	-7,5%	-11,7%	-16,8%
030044	GONARS	172	133	130	100	-39	-3	-30	-72	-22,7%	-2,3%	-23,1%	-41,9%
030045	GRIMACCO	10	3	7	3	-7	4	-4	-7	-70,0%	133,3%	-57,1%	-70,0%
030046	LATISANA	399	428	527	442	29	99	-85	43	7,3%	23,1%	-16,1%	10,8%
030047	LAUCO	22	13	12	5	-9	-1	-7	-17	-40,9%	-7,7%	-58,3%	-77,3%
030048	LESTIZZA	121	114	106	94	-7	-8	-12	-27	-5,8%	-7,0%	-11,3%	-22,3%

SEGUE

Cod. Istat 2020	Nome Comune	Stock imprese artigiane attive				Variazioni				Variazioni %			
		1990	2000	2010	2020	1990- 2000	2000- 2010	2010- 2020	1990- 2020	1990- 2000	2000- 2010	2010- 2020	1990- 2020
030049	LIGNANO SABBIA D'ORO	245	231	237	240	-14	6	3	-5	-5,7%	2,6%	1,3%	-2,0%
030051	LUSEVERA	25	18	13	15	-7	-5	2	-10	-28,0%	-27,8%	15,4%	-40,0%
030052	MAGNANO IN RIVIERA	94	98	92	80	4	-6	-12	-14	4,3%	-6,1%	-13,0%	-14,9%
030053	MAJANO	189	186	177	168	-3	-9	-9	-21	-1,6%	-4,8%	-5,1%	-11,1%
030054	MALBORGHETTO VALBRUNA	31	30	26	22	-1	-4	-4	-9	-3,2%	-13,3%	-15,4%	-29,0%
030055	MANZANO	424	362	294	274	-62	-68	-20	-150	-14,6%	-18,8%	-6,8%	-35,4%
030056	MARANO LAGUNARE	42	40	37	37	-2	-3	0	-5	-4,8%	-7,5%	0,0%	-11,9%
030057	MARTIGNACCO	181	142	135	134	-39	-7	-1	-47	-21,5%	-4,9%	-0,7%	-26,0%
030058	MERETO DI TOMBA	93	73	75	58	-20	2	-17	-35	-21,5%	2,7%	-22,7%	-37,6%
030059	MOGGIO UDINESE	43	38	30	25	-5	-8	-5	-18	-11,6%	-21,1%	-16,7%	-41,9%
030060	MOIMACCO	52	57	57	48	5	0	-9	-4	9,6%	0,0%	-15,8%	-7,7%
030061	MONTENARS	9	6	8	7	-3	2	-1	-2	-33,3%	33,3%	-12,5%	-22,2%
030062	MORTEGLIANO	182	170	150	140	-12	-20	-10	-42	-6,6%	-11,8%	-6,7%	-23,1%
030063	MORUZZO	54	51	47	43	-3	-4	-4	-11	-5,6%	-7,8%	-8,5%	-20,4%
030064	MUZZANA DEL TURGNANO	72	70	86	72	-2	16	-14	0	-2,8%	22,9%	-16,3%	0,0%
030065	NIMIS	98	85	79	60	-13	-6	-19	-38	-13,3%	-7,1%	-24,1%	-38,8%
030066	OSOPPO	74	79	85	61	5	6	-24	-13	6,8%	7,6%	-28,2%	-17,6%
030067	OVARO	60	56	50	42	-4	-6	-8	-18	-6,7%	-10,7%	-16,0%	-30,0%
030068	PAGNACCO	123	108	119	106	-15	11	-13	-17	-12,2%	10,2%	-10,9%	-13,8%
030069	PALAZZOLO DELLO STELLA	123	108	108	93	-15	0	-15	-30	-12,2%	0,0%	-13,9%	-24,4%
030070	PALMANOVA	145	148	135	120	3	-13	-15	-25	2,1%	-8,8%	-11,1%	-17,2%
030071	PALUZZA	120	72	70	54	-48	-2	-16	-66	-40,0%	-2,8%	-22,9%	-55,0%
030072	PASIAN DI PRATO	238	225	249	241	-13	24	-8	3	-5,5%	10,7%	-3,2%	1,3%
030073	PAULARO	51	51	55	54	0	4	-1	3	0,0%	7,8%	-1,8%	5,9%
030074	PAVIA DI UDINE	204	190	178	166	-14	-12	-12	-38	-6,9%	-6,3%	-6,7%	-18,6%
030075	POCENIA	89	80	91	73	-9	11	-18	-16	-10,1%	13,8%	-19,8%	-18,0%
030076	PONTEBBA	48	36	40	36	-12	4	-4	-12	-25,0%	11,1%	-10,0%	-25,0%
030077	PORPETTO	77	77	85	62	0	8	-23	-15	0,0%	10,4%	-27,1%	-19,5%
030078	POVOLETTO	163	143	156	151	-20	13	-5	-12	-12,3%	9,1%	-3,2%	-7,4%
030079	POZZUOLO DEL FRIULI	164	148	174	156	-16	26	-18	-8	-9,8%	17,6%	-10,3%	-4,9%
030080	PRADAMANO	92	87	121	102	-5	34	-19	10	-5,4%	39,1%	-15,7%	10,9%
030081	PRATO CARNICO	46	40	37	26	-6	-3	-11	-20	-13,0%	-7,5%	-29,7%	-43,5%
030082	PRECENICCO	47	48	49	49	1	1	0	2	2,1%	2,1%	0,0%	4,3%
030083	PREMARIACCO	194	149	142	133	-45	-7	-9	-61	-23,2%	-4,7%	-6,3%	-31,4%
030084	PREONE	4	3	1	2	-1	-2	1	-2	-25,0%	-66,7%	100,0%	-50,0%
030085	PREPOTTO	20	18	17	12	-2	-1	-5	-8	-10,0%	-5,6%	-29,4%	-40,0%
030086	PULFERO	31	38	30	26	7	-8	-4	-5	22,6%	-21,1%	-13,3%	-16,1%
030087	RAGOGNA	86	83	83	59	-3	0	-24	-27	-3,5%	0,0%	-28,9%	-31,4%
030088	RAVASCLETTO	25	24	20	17	-1	-4	-3	-8	-4,0%	-16,7%	-15,0%	-32,0%
030089	RAVEO	7	11	10	12	4	-1	2	5	57,1%	-9,1%	20,0%	71,4%
030090	REANA DEL ROIALE	137	142	126	118	5	-16	-8	-19	3,6%	-11,3%	-6,3%	-13,9%
030091	REMANZACCO	152	164	170	186	12	6	16	34	7,9%	3,7%	9,4%	22,4%
030092	RESIA	54	48	34	24	-6	-14	-10	-30	-11,1%	-29,2%	-29,4%	-55,6%
030093	RESIUTTA	11	6	7	6	-5	1	-1	-5	-45,5%	16,7%	-14,3%	-45,5%
030094	RIGOLATO	25	18	8	10	-7	-10	2	-15	-28,0%	-55,6%	25,0%	-60,0%
030095	RIVE D'ARCANO	86	77	86	66	-9	9	-20	-20	-10,5%	11,7%	-23,3%	-23,3%
030097	RONCHIS	72	70	69	62	-2	-1	-7	-10	-2,8%	-1,4%	-10,1%	-13,9%
030098	RU DA	56	70	65	63	14	-5	-2	7	25,0%	-7,1%	-3,1%	12,5%
030099	SAN DANIELE DEL FRIULI	281	267	220	222	-14	-47	2	-59	-5,0%	-17,6%	0,9%	-21,0%
030100	SAN GIORGIO DI NOGARO	174	170	159	171	-4	-11	12	-3	-2,3%	-6,5%	7,5%	-1,7%
030101	SAN GIOVANNI AL NATISONE	392	390	336	308	-2	-54	-28	-84	-0,5%	-13,8%	-8,3%	-21,4%

SEGUE

Cod. Istat 2020	Nome Comune	Stock imprese artigiane attive				Variazioni				Variazioni %			
		1990	2000	2010	2020	1990- 2000	2000- 2010	2010- 2020	1990- 2020	1990- 2000	2000- 2010	2010- 2020	1990- 2020
030102	SAN LEONARDO	43	32	32	24	-11	0	-8	-19	-25,6%	0,0%	-25,0%	-44,2%
030103	SAN PIETRO AL NATISONE	63	73	66	60	10	-7	-6	-3	15,9%	-9,6%	-9,1%	-4,8%
030104	SANTA MARIA LA LONGA	58	64	68	55	6	4	-13	-3	10,3%	6,3%	-19,1%	-5,2%
030105	SAN VITO AL TORRE	65	62	59	49	-3	-3	-10	-16	-4,6%	-4,8%	-16,9%	-24,6%
030106	SAN VITO DI FAGAGNA	52	50	52	49	-2	2	-3	-3	-3,8%	4,0%	-5,8%	-5,8%
030107	SAURIS	25	21	19	15	-4	-2	-4	-10	-16,0%	-9,5%	-21,1%	-40,0%
030108	SAVOGNA	15	16	10	11	1	-6	1	-4	6,7%	-37,5%	10,0%	-26,7%
030109	SEDEGLIANO	138	111	120	107	-27	9	-13	-31	-19,6%	8,1%	-10,8%	-22,5%
030110	SOCCHIEVE	17	8	13	14	-9	5	1	-3	-52,9%	62,5%	7,7%	-17,6%
030111	STREGNA	13	10	11	10	-3	1	-1	-3	-23,1%	10,0%	-9,1%	-23,1%
030112	SUTRIO	47	46	46	32	-1	0	-14	-15	-2,1%	0,0%	-30,4%	-31,9%
030113	TAIPANA	16	14	13	6	-2	-1	-7	-10	-12,5%	-7,1%	-53,8%	-62,5%
030114	TALMASSONS	186	185	195	139	-1	10	-56	-47	-0,5%	5,4%	-28,7%	-25,3%
030116	TARCENTO	298	252	271	232	-46	19	-39	-66	-15,4%	7,5%	-14,4%	-22,1%
030117	TARVISIO	130	111	120	101	-19	9	-19	-29	-14,6%	8,1%	-15,8%	-22,3%
030118	TAVAGNACCO	360	336	367	345	-24	31	-22	-15	-6,7%	9,2%	-6,0%	-4,2%
030120	TERZO D'AQUILEIA	64	64	69	52	0	5	-17	-12	0,0%	7,8%	-24,6%	-18,8%
030121	TOLMEZZO	298	294	313	250	-4	19	-63	-48	-1,3%	6,5%	-20,1%	-16,1%
030122	TORREANO	75	67	60	58	-8	-7	-2	-17	-10,7%	-10,4%	-3,3%	-22,7%
030123	TORVISCOSA	69	67	47	40	-2	-20	-7	-29	-2,9%	-29,9%	-14,9%	-42,0%
030124	TRASAGHIS	40	50	52	41	10	2	-11	1	25,0%	4,0%	-21,2%	2,5%
030126	TREPPA GRANDE	62	50	49	38	-12	-1	-11	-24	-19,4%	-2,0%	-22,4%	-38,7%
030127	TRICESIMO	221	192	195	190	-29	3	-5	-31	-13,1%	1,6%	-2,6%	-14,0%
030128	TRIVIGNANO UDINESE	54	53	52	47	-1	-1	-5	-7	-1,9%	-1,9%	-9,6%	-13,0%
030129	UDINE	2.294	2.053	2.202	2.212	-241	149	10	-82	-10,5%	7,3%	0,5%	-3,6%
030130	VARMO	117	120	114	103	3	-6	-11	-14	2,6%	-5,0%	-9,6%	-12,0%
030131	VENZONE	52	44	23	27	-8	-21	4	-25	-15,4%	-47,7%	17,4%	-48,1%
030132	VERZEGNIS	26	23	15	12	-3	-8	-3	-14	-11,5%	-34,8%	-20,0%	-53,8%
030133	VILLA SANTINA	85	86	77	59	1	-9	-18	-26	1,2%	-10,5%	-23,4%	-30,6%
030135	VISCO	21	20	25	25	-1	5	0	4	-4,8%	25,0%	0,0%	19,0%
030136	ZUGLIO	18	16	9	11	-2	-7	2	-7	-11,1%	-43,8%	22,2%	-38,9%
030137	FORGARIA NEL FRIULI	71	72	65	50	1	-7	-15	-21	1,4%	-9,7%	-23,1%	-29,6%
030138	CAMPOLONGO TAPOGLIANO	32	29	36	27	-3	7	-9	-5	-9,4%	24,1%	-25,0%	-15,6%
030188	RIVIGNANO TEOR	285	269	259	235	-16	-10	-24	-50	-5,6%	-3,7%	-9,3%	-17,5%
030190	FIUMICELLO VILLA VICENTINA	155	143	167	128	-12	24	-39	-27	-7,7%	16,8%	-23,4%	-17,4%
030191	TREPPA LIGOSULLO	35	24	28	22	-11	4	-6	-13	-31,4%	16,7%	-21,4%	-37,1%
	TOTALE PROVINCIA UDINE SENZA SAPPADA	15.988	14.800	14.915	13.466	-1.188	115	-1.449	-2.522	-7,4%	0,8%	-9,7%	-15,8%
030189	SAPPADA	:	70	63	48	:	-7	-15	:	:	-10,0%	-23,8%	:
	N.D.	:	8	5	4	:	-3	-1	:	:	-37,5%	-20,0%	:
	TOTALE PROVINCIA UDINE	:	14.878	14.983	13.518	:	105	-1.465	:	:	0,7%	-9,8%	:

Fonte: elaborazioni Ufficio Studi Confartigianato-Imprese Udine su dati Unioncamere-Infocamere-Stockview e CCIAA-UD, Situazione Economica della provincia di Udine, 1991