

Profilo delle iscrizioni di imprese artigiane, in provincia di Udine, nell'anno della pandemia (2020) e confronto con gli anni precedenti

Principali evidenze statistiche

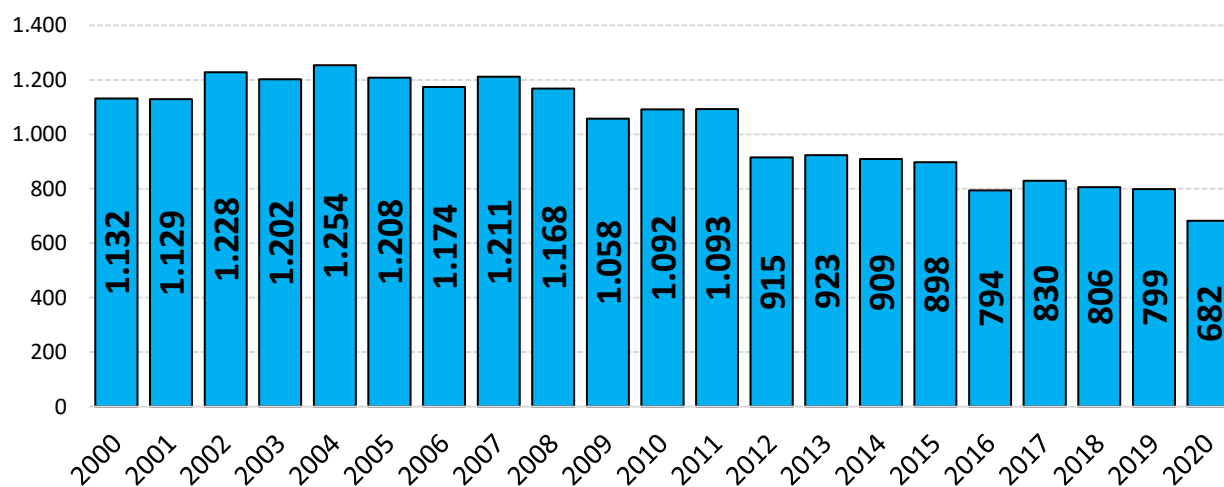
- Dopo il 2004 (1.254), c'è stato un forte calo delle iscrizioni di imprese artigiane fino al dato minimo del 2020 (682).
- In risalita, dopo anni in decremento, la percentuale di iscrizioni di artigiani giovani (under 40), passata dal 50% del 2019 al 54% del 2020. Superava però il 70% 15 anni prima, nel 2005.
- L'età media dei neo imprenditori ha varcato la soglia dei 40 anni: è pari a 40,2 anni nel 2020, ma aveva toccato il massimo di 41,4 anni nel 2018.
- Nel 2020 il 28,5% dei neo titolari è nato all'estero. Nell'ultimo anno un nuovo imprenditore straniero su quattro proviene dall'Albania.
- Forte diminuzione nel 2020 per la percentuale di iscrizioni al femminile nell'artigianato, da anni in espansione numerica: 23% nel 2020 era il 27% l'anno precedente.
- Nel 2020 la pandemia ha determinato anomalie ed inversioni di tendenza nei diversi settori artigiani, rispetto all'andamento del loro peso medio percentuale sulle iscrizioni degli ultimi anni (indice=100)¹: è il caso del comparto artistico (indice=94 nel 2020), della comunicazione e servizi innovativi (95), della moda (95) e in particolare del benessere e servizi alla persona (92), dove hanno tenuto i numeri delle estetiste (102) mentre sono crollati quelli delle parrucchiere (85).
- Alcuni settori come gli impiantisti (indice=104) hanno decisamente migliorato la performance delle iscrizioni di nuove imprese, rispetto al 2019, discorso valido in particolare per i termoidraulici (122). Inversione di tendenza in positivo anche per giardinieri (106), ferro/metalli (108), legno (130) e autotrasporto conto terzi (122).
- Altri settori non hanno subito cambi di traiettoria a causa della Pandemia: in termini di iscrizioni hanno proseguito in positivo alimentare (indice=119), manifatture e subforniture (107), servizi/terziario (120) e nautica (120).

Nel 2020 è proseguita la crescita di peso percentuale per le iscrizioni di aziende artigiane più strutturate, con forma di società a responsabilità limitata.

Per le iscrizioni nelle zone geografiche della provincia di Udine, inversione di tendenza in positivo per alto e basso Friuli, in negativo per Friuli occidentale e orientale.

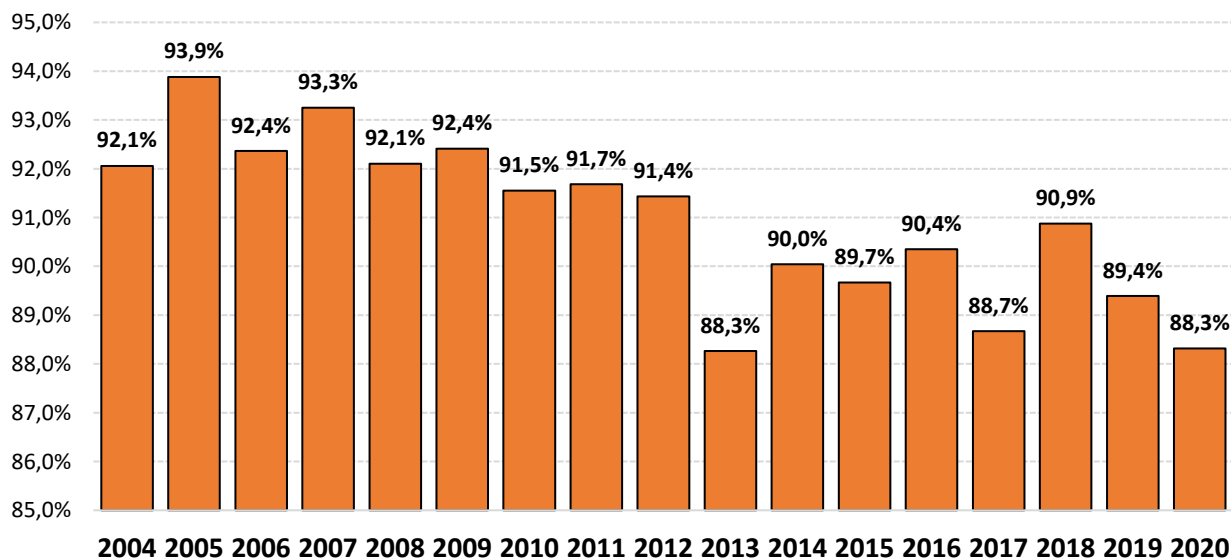
¹ Valori sotto a 100 indicano una perdita di importanza % del settore, sopra 100 una crescita nel peso %

Fig.1. Serie storica delle iscrizioni annuali di imprese artigiane in provincia di Udine



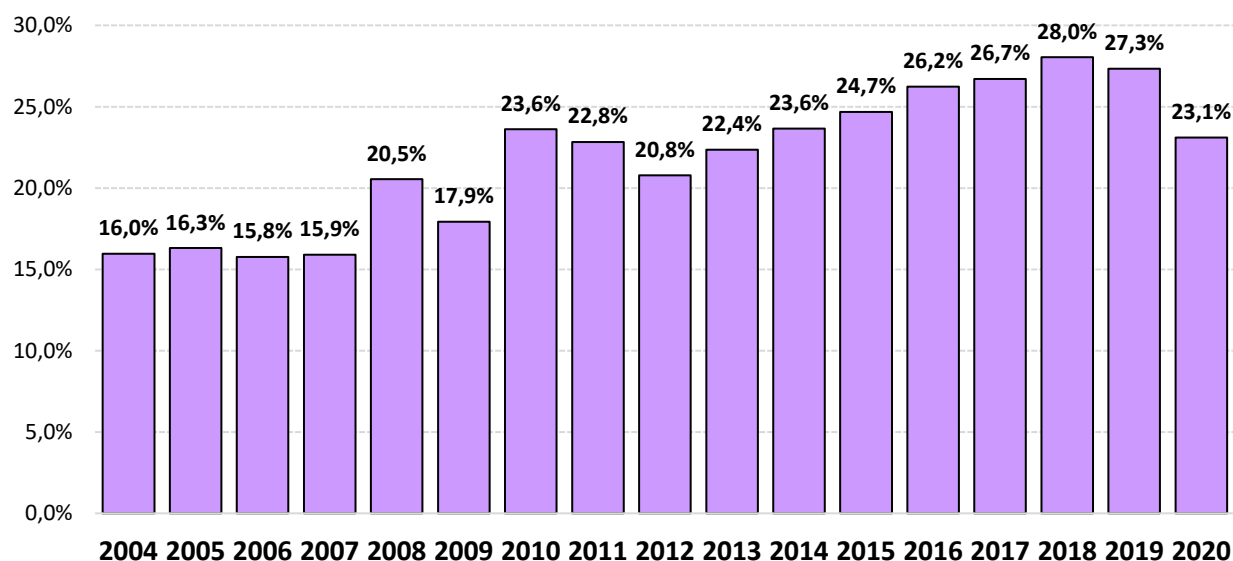
Fonte: elaborazioni Ufficio Studi Confartigianato-Imprese Udine su dati Unioncamere-Infocamere

Fig.2. % di iscrizioni di "vere" nuove imprese artigiane, senza precedente iscrizione al Registro Imprese, provincia di Udine



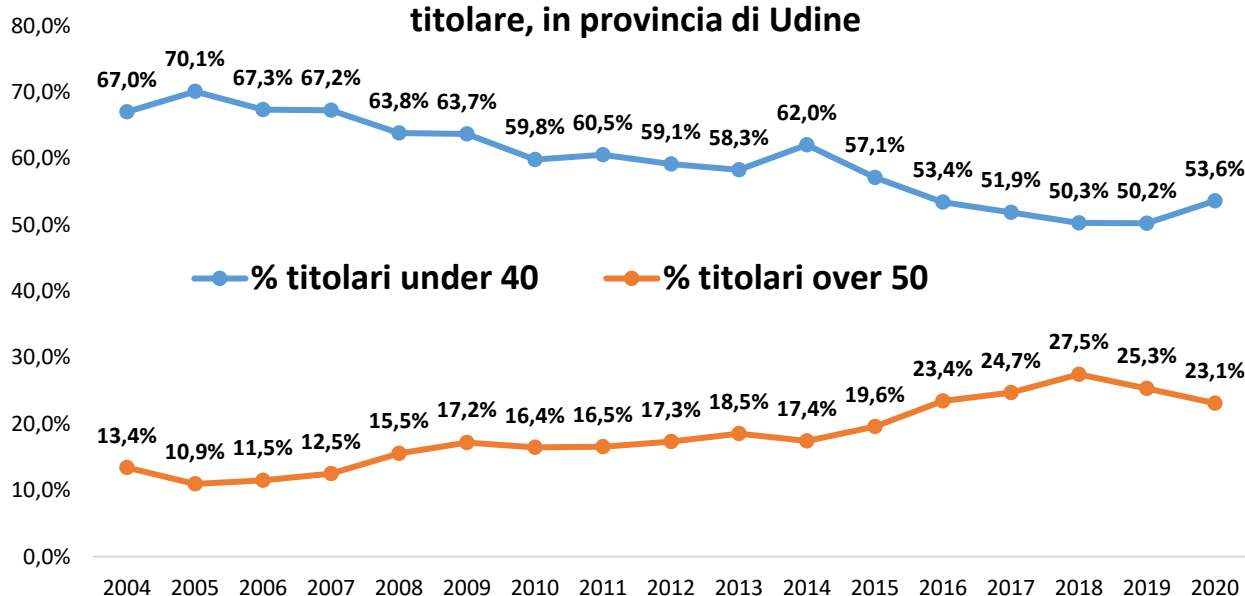
Fonte: elaborazioni Ufficio Studi Confartigianato-Imprese Udine su dati CPA-UD

Fig.3. % di iscrizioni di imprese individuali artigiane con titolare donna, provincia di Udine (media 2004-2020: 21,4%)



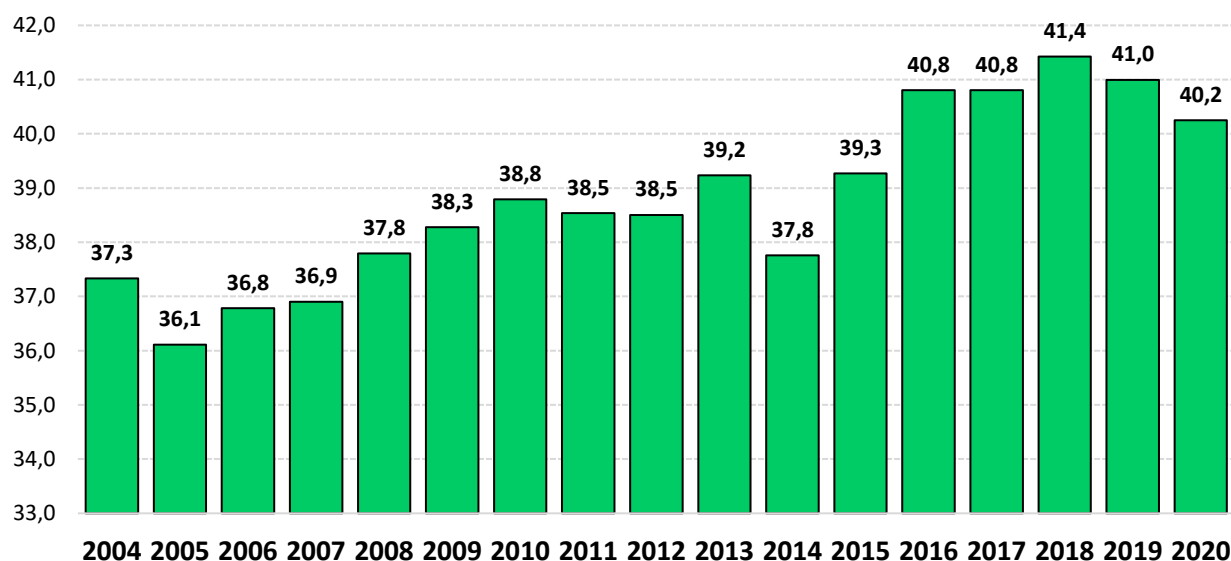
Fonte: elaborazioni Ufficio Studi Confartigianato-Imprese Udine su dati CPA-UD

Fig.4. % di iscrizioni di imprese individuali artigiane per età del titolare, in provincia di Udine



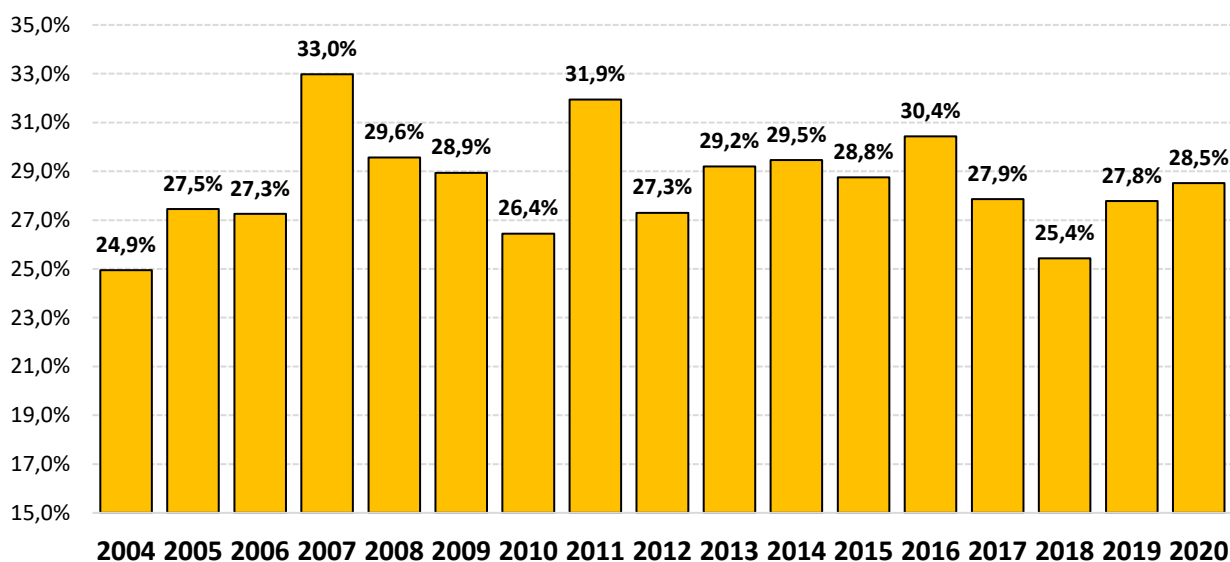
Fonte: elaborazioni Ufficio Studi Confartigianato-Imprese Udine su dati CPA-UD

Fig.5. Età media titolari delle imprese artigiane iscritte, provincia di Udine (media 2004-2020: 38,6 anni)



Fonte: elaborazioni Ufficio Studi Confartigianato-Imprese Udine su dati CPA-UD

Fig. 6. % di titolari delle imprese artigiane iscritte, nati all'estero, provincia di Udine (media 2004-2020: 28,5%)

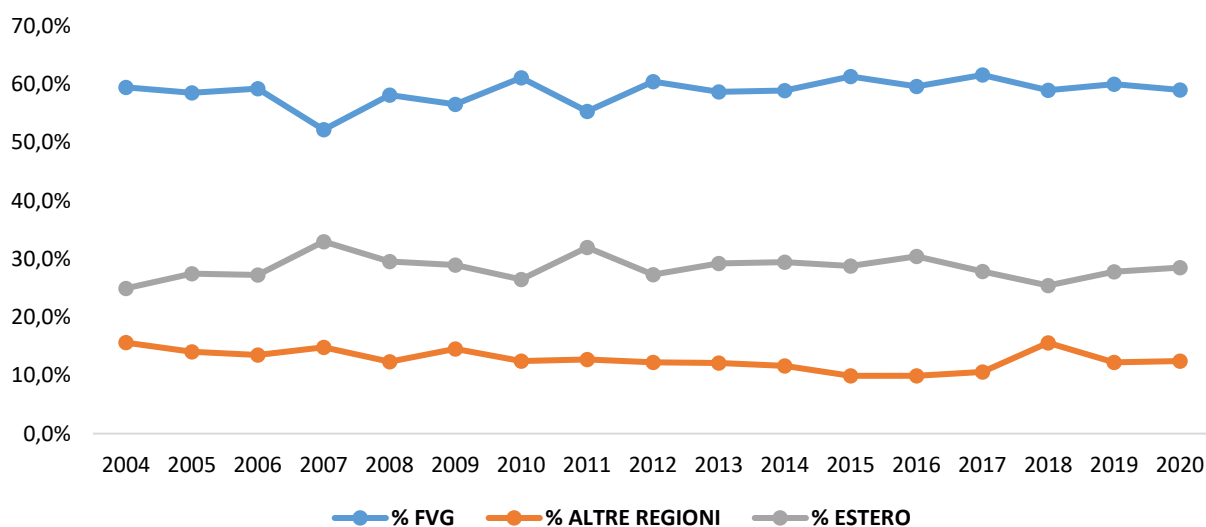


Fonte: elaborazioni Ufficio Studi Confartigianato-Imprese Udine su dati CPA-UD

Fig.7. Provenienza estera modale dei titolari di imprese individuali artigiane iscritte (UD)

Anno	Stato estero più frequente di nascita dei titolari delle imprese individuali iscritte	% su artigiani nati all'estero
2004	SERBIA E MONTENEGRO	15,0%
2005	ALBANIA	20,7%
2006	SERBIA E MONTENEGRO	16,5%
2007	ROMANIA	16,4%
2008	SERBIA E MONTENEGRO	15,1%
2009	ALBANIA	19,2%
2010	ALBANIA	14,6%
2011	ROMANIA	16,9%
2012	ROMANIA	15,1%
2013	ALBANIA	26,3%
2014	ROMANIA	18,3%
2015	ALBANIA	19,5%
2016	CINA REPUBBLICA POPOLARE	17,9%
2017	ALBANIA	21,5%
2018	ROMANIA	16,5%
2019	ALBANIA	20,3%
2020	ALBANIA	24,7%

Fonte: elaborazioni Ufficio Studi Confartigianato-Imprese Udine su dati CPA-UD

Fig.8. % di iscrizioni di imprese individuali artigiane in provincia di Udine, per area di provenienza del titolare

Fonte: elaborazioni Ufficio Studi Confartigianato-Imprese Udine su dati CPA-UD

Fig.9. Mese di iscrizione delle imprese artigiane (UD)

Mese di iscrizione	2004	2005	2006	2007	2008	2009	2010	2011	2012	2013	2014	2015	2016	2017	2018	2019	2020	2004 2020
1	108	137	150	187	147	134	137	142	112	98	110	124	93	117	75	97	77	2045
2	124	119	110	127	107	105	92	102	98	91	69	81	74	86	77	80	88	1630
3	106	89	104	112	96	101	56	100	98	84	81	88	64	76	84	66	58	1463
4	77	75	87	68	94	38	80	86	72	58	62	73	56	53	65	58	16	1118
5	73	102	83	84	75	62	86	66	54	76	71	58	62	56	57	52	41	1158
6	54	83	67	63	55	61	69	66	55	53	49	51	43	44	85	44	42	984
7	88	80	51	75	27	76	69	68	57	56	53	53	48	49	53	51	53	1007
8	29	43	40	36	44	46	31	47	39	23	29	35	34	32	28	26	31	593
9	58	66	54	55	66	64	20	62	57	38	81	54	54	50	37	52	44	912
10	70	79	71	59	73	68	76	55	34	71	64	52	47	62	65	68	48	1062
11	49	60	45	47	53	50	42	51	48	30	47	45	37	39	43	39	38	763
12	22	36	26	30	39	21	21	44	27	24	24	72	32	36	23	22	18	517
Totale annuo	858	969	888	943	876	826	779	889	751	702	740	786	644	700	692	655	554	13252
% 1° trim.	39%	36%	41%	45%	40%	41%	37%	39%	41%	39%	35%	37%	36%	40%	34%	37%	40%	39%
% 2° trim.	24%	27%	27%	23%	26%	19%	30%	25%	24%	27%	25%	23%	25%	22%	30%	24%	18%	25%
% 3° trim.	20%	20%	16%	18%	16%	23%	15%	20%	20%	17%	22%	18%	21%	19%	17%	20%	23%	19%
% 4° trim.	16%	18%	16%	14%	19%	17%	18%	17%	15%	18%	18%	22%	18%	20%	19%	20%	19%	18%
Indice 1° trim.	102%	92%	106%	117%	103%	106%	94%	100%	106%	100%	91%	96%	93%	103%	88%	96%	104%	100%
Indice 2° trim.	97%	109%	108%	93%	104%	79%	123%	100%	98%	108%	100%	94%	102%	89%	122%	96%	73%	100%
Indice 3° trim.	108%	103%	86%	93%	83%	119%	81%	105%	107%	88%	116%	95%	111%	99%	90%	104%	122%	100%
Indice 4° trim.	93%	102%	90%	82%	107%	95%	101%	95%	82%	101%	103%	122%	102%	111%	107%	111%	106%	100%

Fonte: elaborazioni Ufficio Studi Confartigianato-Imprese Udine su dati CPA-UD

Fig.10. Iscrizioni di imprese artigiane (UD) per comparto di attività

COMPARTO	ISCRIZIONI DI IMPRESE ARTIGIANE IN PROVINCIA DI UDINE - DATI ANNUALI												
	2009	2010	2011	2012	2013	2014	2015	2016	2017	2018	2019	2020	2009 2020
ALIMENTAZIONE	57	52	71	61	53	59	63	53	46	48	51	50	664
ARTISTICO	15	25	19	26	13	25	22	23	19	19	30	15	251
AUTORIPARAZIONI	41	48	46	39	43	39	36	33	39	34	36	30	464
BENESSERE / SERVIZI ALLA PERSONA	75	123	101	97	114	115	117	112	106	116	102	73	1.251
COMUNICAZIONE / SERVIZI INNOVATIVI	79	72	87	70	73	64	76	76	74	87	71	53	882
COSTRUZIONI	446	410	422	306	306	293	260	209	227	205	242	212	3.538
IMPIANTI	86	107	108	84	87	73	97	83	79	78	66	67	1.015
LEGNO E ARREDO	82	56	71	52	56	63	60	49	48	36	47	43	663
MANIFATTURE E SUBFORNITURE	44	50	42	32	30	44	32	37	37	43	33	31	455
MODA	29	42	33	20	27	28	28	31	39	36	30	22	365
SERVIZI E TERZIARIO	67	76	57	69	71	73	73	64	87	83	68	65	853
TRASPORTI, LOGISTICA E MOBILITA'	28	26	25	35	33	24	27	21	22	21	22	19	303
TOTALE ISCRIZIONI ARTIGIANATO UD	1.049	1.087	1.082	891	906	900	891	791	823	806	798	680	10.704

COMPARTO	ISCRIZIONI DI IMPRESE ARTIGIANE IN PROVINCIA DI UDINE - DISTRIBUZIONE %												
	2009	2010	2011	2012	2013	2014	2015	2016	2017	2018	2019	2020	2009 2020
ALIMENTAZIONE	5,4%	4,8%	6,6%	6,8%	5,8%	6,6%	7,1%	6,7%	5,6%	6,0%	6,4%	7,4%	6,2%
ARTISTICO	1,4%	2,3%	1,8%	2,9%	1,4%	2,8%	2,5%	2,9%	2,3%	2,4%	3,8%	2,2%	2,3%
AUTORIPARAZIONI	3,9%	4,4%	4,3%	4,4%	4,7%	4,3%	4,0%	4,2%	4,7%	4,2%	4,5%	4,4%	4,3%
BENESSERE / SERVIZI ALLA PERSONA	7,1%	11,3%	9,3%	10,9%	12,6%	12,8%	13,1%	14,2%	12,9%	14,4%	12,8%	10,7%	11,7%
COMUNICAZIONE / SERVIZI INNOVATIVI	7,5%	6,6%	8,0%	7,9%	8,1%	7,1%	8,5%	9,6%	9,0%	10,8%	8,9%	7,8%	8,2%
COSTRUZIONI	42,5%	37,7%	39,0%	34,3%	33,8%	32,6%	29,2%	26,4%	27,6%	25,4%	30,3%	31,2%	33,1%
IMPIANTI	8,2%	9,8%	10,0%	9,4%	9,6%	8,1%	10,9%	10,5%	9,6%	9,7%	8,3%	9,9%	9,5%
LEGNO E ARREDO	7,8%	5,2%	6,6%	5,8%	6,2%	7,0%	6,7%	6,2%	5,8%	4,5%	5,9%	6,3%	6,2%
MANIFATTURE E SUBFORNITURE	4,2%	4,6%	3,9%	3,6%	3,3%	4,9%	3,6%	4,7%	4,5%	5,3%	4,1%	4,6%	4,3%
MODA	2,8%	3,9%	3,0%	2,2%	3,0%	3,1%	3,1%	3,9%	4,7%	4,5%	3,8%	3,2%	3,4%
SERVIZI E TERZIARIO	6,4%	7,0%	5,3%	7,7%	7,8%	8,1%	8,2%	8,1%	10,6%	10,3%	8,5%	9,6%	8,0%
TRASPORTI, LOGISTICA E MOBILITA'	2,7%	2,4%	2,3%	3,9%	3,6%	2,7%	3,0%	2,7%	2,7%	2,6%	2,8%	2,8%	2,8%
TOTALE ISCRIZIONI ARTIGIANATO UD	100%	100%	100%	100%	100%	100%	100%	100%	100%	100%	100%	100%	100%

COMPARTO	ISCRIZIONI DI IMPRESE ARTIGIANE IN PROVINCIA DI UDINE - INDICI, FATTA PARI A 100 LA % MEDIA COMPLESSIVA 2009-2020												
	2009	2010	2011	2012	2013	2014	2015	2016	2017	2018	2019	2020	2009 2020
ALIMENTAZIONE	88%	77%	106%	110%	94%	106%	114%	108%	90%	96%	103%	119%	100%
ARTISTICO	61%	98%	75%	124%	61%	118%	105%	124%	98%	101%	160%	94%	100%
AUTORIPARAZIONI	90%	102%	98%	101%	109%	100%	93%	96%	109%	97%	104%	102%	100%
BENESSERE / SERVIZI ALLA PERSONA	61%	97%	80%	93%	108%	109%	112%	121%	110%	123%	109%	92%	100%
COMUNICAZIONE / SERVIZI INNOVATIVI	91%	80%	98%	95%	98%	86%	104%	117%	109%	131%	108%	95%	100%
COSTRUZIONI	129%	114%	118%	104%	102%	98%	88%	80%	83%	77%	92%	94%	100%
IMPIANTI	86%	104%	105%	99%	101%	86%	115%	111%	101%	102%	87%	104%	100%
LEGNO E ARREDO	126%	83%	106%	94%	100%	113%	109%	100%	94%	72%	95%	102%	100%
MANIFATTURE E SUBFORNITURE	99%	108%	91%	84%	78%	115%	84%	110%	106%	126%	97%	107%	100%
MODA	81%	113%	89%	66%	87%	91%	92%	115%	139%	131%	110%	95%	100%
SERVIZI E TERZIARIO	80%	88%	66%	97%	98%	102%	103%	102%	133%	129%	107%	120%	100%
TRASPORTI, LOGISTICA E MOBILITA'	94%	84%	82%	139%	129%	94%	107%	94%	94%	92%	97%	99%	100%
TOTALE ISCRIZIONI ARTIGIANATO UD	100%	100%	100%	100%	100%	100%	100%	100%	100%	100%	100%	100%	100%

Fonte: elaborazioni Ufficio Studi Confartigianato-Imprese Udine su dati Unioncamere-Infocamere

Fig.11. Iscrizioni di imprese artigiane (UD) per forma giuridica e classe di addetti

ISCRIZIONI DI IMPRESE ARTIGIANE IN PROVINCIA DI UDINE - DATI ANNUALI													
COMPARTO	2009	2010	2011	2012	2013	2014	2015	2016	2017	2018	2019	2020	2009 2020
IMPRESE INDIVIDUALI	876	902	900	760	744	751	761	650	699	667	661	565	8.936
SOCIETA' DI PERSONE	93	115	104	95	85	65	57	65	54	57	43	41	874
SOCIETA' DI CAPITALE	77	64	81	55	90	84	77	75	71	80	94	76	924
ALTRE FORME	5	7	4	2	3	8	3	3	3	2	1	0	41
TOTALE ISCRIZIONI ARTIGIANATO UD	1.051	1.088	1.089	912	922	908	898	793	827	806	799	682	10.775

ISCRIZIONI DI IMPRESE ARTIGIANE IN PROVINCIA DI UDINE - DISTRIBUZIONE %													
COMPARTO	2009	2010	2011	2012	2013	2014	2015	2016	2017	2018	2019	2020	2009 2020
IMPRESE INDIVIDUALI	83,3%	82,9%	82,6%	83,3%	80,7%	82,7%	84,7%	82,0%	84,5%	82,8%	82,7%	82,8%	82,9%
SOCIETA' DI PERSONE	8,8%	10,6%	9,6%	10,4%	9,2%	7,2%	6,3%	8,2%	6,5%	7,1%	5,4%	6,0%	8,1%
SOCIETA' DI CAPITALE	7,3%	5,9%	7,4%	6,0%	9,8%	9,3%	8,6%	9,5%	8,6%	9,9%	11,8%	11,1%	8,6%
ALTRE FORME	0,5%	0,6%	0,4%	0,2%	0,3%	0,9%	0,3%	0,4%	0,4%	0,2%	0,1%	0,0%	0,4%
TOTALE ISCRIZIONI ARTIGIANATO UD	100%	100%	100%	100%	100%	100%	100%	100%	100%	100%	100%	100%	100%

ISCRIZIONI DI IMPRESE ARTIGIANE IN PROVINCIA DI UDINE - INDICI, FATTA PARI A 100 LA % MEDIA COMPLESSIVA 2009-2020													
COMPARTO	2009	2010	2011	2012	2013	2014	2015	2016	2017	2018	2019	2020	2009 2020
IMPRESE INDIVIDUALI	101%	100%	100%	100%	97%	100%	102%	99%	102%	100%	100%	100%	100%
SOCIETA' DI PERSONE	109%	130%	118%	128%	114%	88%	78%	101%	80%	87%	66%	74%	100%
SOCIETA' DI CAPITALE	85%	69%	87%	70%	114%	108%	100%	110%	100%	116%	137%	130%	100%
ALTRE FORME	125%	169%	97%	58%	86%	232%	88%	99%	95%	65%	33%	0%	100%
TOTALE ISCRIZIONI ARTIGIANATO UD	100%	100%	100%	100%	100%	100%	100%	100%	100%	100%	100%	100%	100%

ISCRIZIONI DI IMPRESE ARTIGIANE IN PROVINCIA DI UDINE - DATI ANNUALI													
CLASSE DI ADDETTI	2009	2010	2011	2012	2013	2014	2015	2016	2017	2018	2019	2020	2009 2020
0-1	992	1.011	967	807	788	808	803	703	734	740	713	615	9.681
2-5	36	58	99	91	113	85	76	78	74	56	67	53	886
6-9	14	9	12	5	12	9	13	8	11	6	10	8	117
10 E OLTRE	9	10	11	10	9	6	6	4	8	4	9	6	92
TOTALE ISCRIZIONI ARTIGIANATO UD	1.051	1.088	1.089	913	922	908	898	793	827	806	799	682	10.776

ISCRIZIONI DI IMPRESE ARTIGIANE IN PROVINCIA DI UDINE - DISTRIBUZIONE %													
CLASSE DI ADDETTI	2009	2010	2011	2012	2013	2014	2015	2016	2017	2018	2019	2020	2009 2020
0-1	94,4%	92,9%	88,8%	88,4%	85,5%	89,0%	89,4%	88,7%	88,8%	91,8%	89,2%	90,2%	89,8%
2-5	3,4%	5,3%	9,1%	10,0%	12,3%	9,4%	8,5%	9,8%	8,9%	6,9%	8,4%	7,8%	8,2%
6-9	1,3%	0,8%	1,1%	0,5%	1,3%	1,0%	1,4%	1,0%	1,3%	0,7%	1,3%	1,2%	1,1%
10 E OLTRE	0,9%	0,9%	1,0%	1,1%	1,0%	0,7%	0,7%	0,5%	1,0%	0,5%	1,1%	0,9%	0,9%
TOTALE ISCRIZIONI ARTIGIANATO UD	100%	100%	100%	100%	100%	100%	100%	100%	100%	100%	100%	100%	100%

ISCRIZIONI DI IMPRESE ARTIGIANE IN PROVINCIA DI UDINE - INDICI, FATTA PARI A 100 LA % MEDIA COMPLESSIVA 2009-2020													
CLASSE DI ADDETTI	2009	2010	2011	2012	2013	2014	2015	2016	2017	2018	2019	2020	2009 2020
0-1	105%	103%	99%	98%	95%	99%	100%	99%	99%	102%	99%	100%	100%
2-5	42%	65%	111%	121%	149%	114%	103%	120%	109%	85%	102%	95%	100%
6-9	123%	76%	101%	50%	120%	91%	133%	93%	123%	69%	115%	108%	100%
10 E OLTRE	100%	108%	118%	128%	114%	77%	78%	59%	113%	58%	132%	103%	100%
TOTALE ISCRIZIONI ARTIGIANATO UD	100%	100%	100%	100%	100%	100%	100%	100%	100%	100%	100%	100%	100%

Fonte: elaborazioni Ufficio Studi Confartigianato-Imprese Udine su dati Unioncamere-Infocamere

Fig.12. Iscrizioni di imprese artigiane (UD) per zone geografica

ZONA	ISCRIZIONI DI IMPRESE ARTIGIANE IN PROVINCIA DI UDINE - DATI ANNUALI												
	2009	2010	2011	2012	2013	2014	2015	2016	2017	2018	2019	2020	2009 2020
ALTO FRIULI	122	144	139	118	105	130	114	90	88	94	96	97	1.337
BASSO FRIULI	242	248	215	202	192	154	180	152	164	165	153	139	2.206
FRIULI OCCIDENTALE	196	179	227	157	158	169	163	152	154	142	156	116	1.969
FRIULI ORIENTALE	195	210	225	159	167	184	162	157	175	145	152	124	2.055
UDINE	303	311	287	277	301	271	279	242	249	260	242	206	3.228
TOTALE ISCRIZIONI ARTIGIANATO UD	1.058	1.092	1.093	913	923	908	898	793	830	806	799	682	10.795

ZONA	ISCRIZIONI DI IMPRESE ARTIGIANE IN PROVINCIA DI UDINE - DISTRIBUZIONE %												
	2009	2010	2011	2012	2013	2014	2015	2016	2017	2018	2019	2020	2009 2020
ALTO FRIULI	11,5%	13,2%	12,7%	12,9%	11,4%	14,3%	12,7%	11,3%	10,6%	11,7%	12,0%	14,2%	12,4%
BASSO FRIULI	22,9%	22,7%	19,7%	22,1%	20,8%	17,0%	20,0%	19,2%	19,8%	20,5%	19,1%	20,4%	20,4%
FRIULI OCCIDENTALE	18,5%	16,4%	20,8%	17,2%	17,1%	18,6%	18,2%	19,2%	18,6%	17,6%	19,5%	17,0%	18,2%
FRIULI ORIENTALE	18,4%	19,2%	20,6%	17,4%	18,1%	20,3%	18,0%	19,8%	21,1%	18,0%	19,0%	18,2%	19,0%
UDINE	28,6%	28,5%	26,3%	30,3%	32,6%	29,8%	31,1%	30,5%	30,0%	32,3%	30,3%	30,2%	29,9%
TOTALE ISCRIZIONI ARTIGIANATO UD	100%	100%	100%	100%	100%	100%	100%	100%	100%	100%	100%	100%	100%

ZONA	ISCRIZIONI DI IMPRESE ARTIGIANE IN PROVINCIA DI UDINE - INDICI, FATTA PARI A 100 LA % MEDIA COMPLESSIVA 2009-2020												
	2009	2010	2011	2012	2013	2014	2015	2016	2017	2018	2019	2020	2009 2020
ALTO FRIULI	93%	106%	103%	104%	92%	116%	102%	92%	86%	94%	97%	115%	100%
BASSO FRIULI	112%	111%	96%	108%	102%	83%	98%	94%	97%	100%	94%	100%	100%
FRIULI OCCIDENTALE	102%	90%	114%	94%	94%	102%	100%	105%	102%	97%	107%	93%	100%
FRIULI ORIENTALE	97%	101%	108%	91%	95%	106%	95%	104%	111%	95%	100%	96%	100%
UDINE	96%	95%	88%	101%	109%	100%	104%	102%	100%	108%	101%	101%	100%
TOTALE ISCRIZIONI ARTIGIANATO UD	100%	100%	100%	100%	100%	100%	100%	100%	100%	100%	100%	100%	100%

Fonte: elaborazioni Ufficio Studi Confartigianato-Imprese Udine su dati Unioncamere-Infocamere

Fig.13. Iscrizioni di imprese artigiane (UD) per settore di appartenenza

SETTORE CCIAA	ISCRIZIONI DI IMPRESE ARTIGIANE IN PROVINCIA DI UDINE - DATI ANNUALI												
	2009	2010	2011	2012	2013	2014	2015	2016	2017	2018	2019	2020	2009 2020
agricoltura, silvicoltura e pesca	4	12	11	7	15	21	23	10	15	10	16	24	168
manifatture, energia, minerarie	198	213	200	153	150	186	158	153	163	169	154	118	2.015
costruzioni	494	480	492	368	368	335	326	266	276	249	285	257	4.196
commercio	32	38	38	27	42	38	34	30	32	28	33	28	400
servizi alle imprese	116	109	114	116	104	104	105	106	125	116	94	85	1.294
trasporti	28	24	25	33	31	23	25	21	19	20	21	19	289
turismo	44	38	53	51	35	42	46	39	35	32	39	36	490
altre attività di servizi	133	173	149	136	161	151	174	166	158	182	156	113	1.852
TOTALE ISCRIZIONI ARTIGIANATO UD	1.049	1.087	1.082	891	906	900	891	791	823	806	798	680	10.704

ISCRIZIONI DI IMPRESE ARTIGIANE IN PROVINCIA DI UDINE - DISTRIBUZIONE %													
SETTORE CCIAA	2009	2010	2011	2012	2013	2014	2015	2016	2017	2018	2019	2020	2009 2020
agricoltura, silvicoltura e pesca	0,4%	1,1%	1,0%	0,8%	1,7%	2,3%	2,6%	1,3%	1,8%	1,2%	2,0%	3,5%	1,6%
manifatture, energia, minerarie	18,9%	19,6%	18,5%	17,2%	16,6%	20,7%	17,7%	19,3%	19,8%	21,0%	19,3%	17,4%	18,8%
costruzioni	47,1%	44,2%	45,5%	41,3%	40,6%	37,2%	36,6%	33,6%	33,5%	30,9%	35,7%	37,8%	39,2%
commercio	3,1%	3,5%	3,5%	3,0%	4,6%	4,2%	3,8%	3,8%	3,9%	3,5%	4,1%	4,1%	3,7%
servizi alle imprese	11,1%	10,0%	10,5%	13,0%	11,5%	11,6%	11,8%	13,4%	15,2%	14,4%	11,8%	12,5%	12,1%
trasporti	2,7%	2,2%	2,3%	3,7%	3,4%	2,6%	2,8%	2,7%	2,3%	2,5%	2,6%	2,8%	2,7%
turismo	4,2%	3,5%	4,9%	5,7%	3,9%	4,7%	5,2%	4,9%	4,3%	4,0%	4,9%	5,3%	4,6%
altre attività di servizi	12,7%	15,9%	13,8%	15,3%	17,8%	16,8%	19,5%	21,0%	19,2%	22,6%	19,5%	16,6%	17,3%
TOTALE ISCRIZIONI ARTIGIANATO UD	100%	100%	100%	100%	100%	100%	100%	100%	100%	100%	100%	100%	100%

ISCRIZIONI DI IMPRESE ARTIGIANE IN PROVINCIA DI UDINE - INDICI, FATTA PARI A 100 LA % MEDIA COMPLESSIVA 2009-2020													
SETTORE CCIAA	2009	2010	2011	2012	2013	2014	2015	2016	2017	2018	2019	2020	2009 2020
agricoltura, silvicoltura e pesca	24%	70%	65%	50%	105%	149%	164%	81%	116%	79%	128%	225%	100%
manifatture, energia, minerarie	100%	104%	98%	91%	88%	110%	94%	103%	105%	111%	103%	92%	100%
costruzioni	120%	113%	116%	105%	104%	95%	93%	86%	86%	79%	91%	96%	100%
commercio	82%	94%	94%	81%	124%	113%	102%	101%	104%	93%	111%	110%	100%
servizi alle imprese	91%	83%	87%	108%	95%	96%	97%	111%	126%	119%	97%	103%	100%
trasporti	99%	82%	86%	137%	127%	95%	104%	98%	86%	92%	97%	103%	100%
turismo	92%	76%	107%	125%	84%	102%	113%	108%	93%	87%	107%	116%	100%
altre attività di servizi	73%	92%	80%	88%	103%	97%	113%	121%	111%	131%	113%	96%	100%
TOTALE ISCRIZIONI ARTIGIANATO UD	100%	100%	100%	100%	100%	100%	100%	100%	100%	100%	100%	100%	100%

Fonte: elaborazioni Ufficio Studi Confartigianato-Imprese Udine su dati Unioncamere-Infocamere

Condizioni di utilizzo

L'uso e la diffusione delle informazioni contenute nel presente documento sono consentiti previa citazione della fonte.

I testi e le elaborazioni sono a cura del dott. Nicola Serio, responsabile dell'Ufficio Studi di Confartigianato-Imprese Udine. Notizie più approfondite sul significato dei dati possono essere richieste inviando un'e-mail all'indirizzo: nserio@uaf.it.

Confartigianato-Imprese Udine declina ogni responsabilità per eventuali errori di interpretazione o per conclusioni erronee eventualmente formulate in seguito all'uso delle informazioni contenute nel presente documento. Declina altresì ogni responsabilità per la diffusione di dati rielaborati o comunque dissimili da quelli originari.