



## ISTRUZIONI PER IL CORRETTO USO DELLE MASCHERINE

- Prima di indossare una mascherina lavarsi accuratamente le mani con acqua e sapone o gel disinfettante.
  
- Le mascherine vanno indossate coprendo completamente bocca e naso, utilizzando i lacci o le fasce elastiche di cui sono fornite per fissarle saldamente in modo tale da ridurre al minimo gli spazi tra il viso e la maschera.  
Se presente, modellare lo stringinaso per conformarlo alla forma del naso premendo le dita su entrambi i lati dello stesso.
  
- Durante l'uso, evitare di toccare direttamente la maschera: maneggiarla utilizzando i lacci e comunque sempre avendo effettuato correttamente la procedura di igiene delle mani e/o con guanti puliti.
  
- Rimuovere la maschera evitando di toccare la parte anteriore, ma rimuovendo il laccio o l'elastico dalla nuca.
  
- Dopo la rimozione della maschera o ogni volta che si tocca inavvertitamente una maschera usata, lavare le mani usando un detergente a base di alcool o con acqua e sapone.
  
- Scartare le maschere monouso e le mascherine medico-chirurgiche dopo ogni utilizzo e smaltirle immediatamente dopo la rimozione.

# NUOVO CORONAVIRUS

## Dieci comportamenti da seguire

- 1** Lavati spesso le mani con acqua e sapone o con gel a base alcolica
- 2** Evita il contatto ravvicinato con persone che soffrono di infezioni respiratorie acute
- 3** Non toccarti occhi, naso e bocca con le mani
- 4** Copri bocca e naso con fazzoletti monouso quando starnutisci o tossisci. Se non hai un fazzoletto usa la piega del gomito
- 5** Non prendere farmaci antivirali né antibiotici senza la prescrizione del medico
- 6** Pulisci le superfici con disinfettanti a base di cloro o alcol
- 7** Usa la mascherina solo se sospetti di essere malato o se assisti persone malate
- 8** I prodotti MADE IN CHINA e i pacchi ricevuti dalla Cina non sono pericolosi
- 9** Gli animali da compagnia non diffondono il nuovo coronavirus
- 10** In caso di dubbi non recarti al pronto soccorso, chiama il tuo medico di famiglia e segui le sue indicazioni

Ultimo aggiornamento 24 FEBBRAIO 2020



*Ministero della Salute*



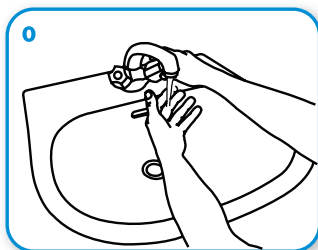
[www.salute.gov.it](http://www.salute.gov.it)

# Come lavarsi le mani con acqua e sapone?

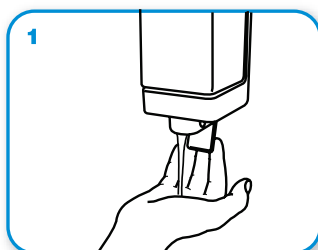
**LAVA LE MANI CON ACQUA E SAPONE, SOLTANTO SE VISIBILMENTE SPORCHE! ALTRIMENTI, SCEGLI LA SOLUZIONE ALCOLICA!**



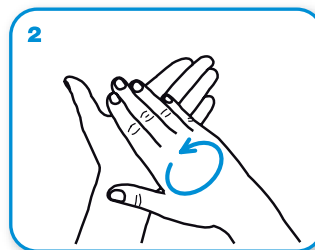
Durata dell'intera procedura: **40-60 secondi**



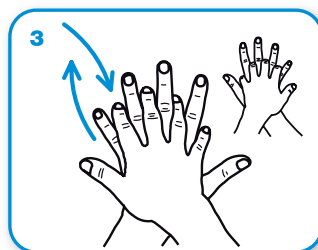
Bagna le mani con l'acqua



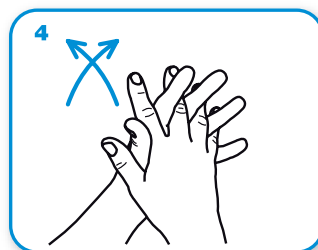
applica una quantità di sapone sufficiente per coprire tutta la superficie delle mani



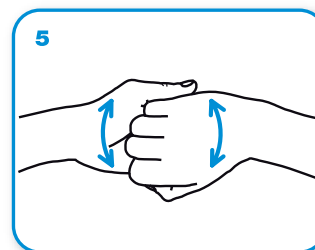
friziona le mani palmo contro palmo



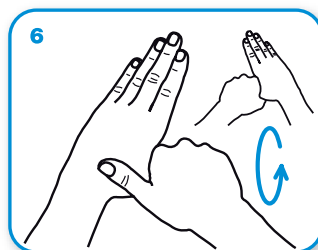
il palmo destro sopra il dorso sinistro intrecciando le dita tra loro e viceversa



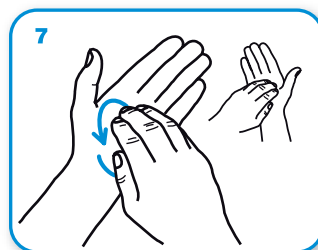
palmo contro palmo intrecciando le dita tra loro



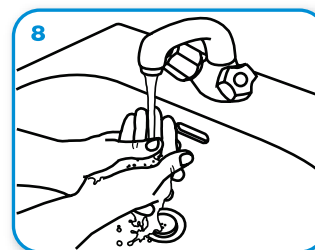
dorso delle dita contro il palmo opposto tenendo le dita strette tra loro



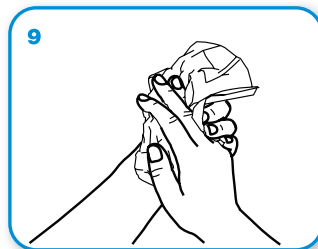
frizione rotazionale del pollice sinistro stretto nel palmo destro e viceversa



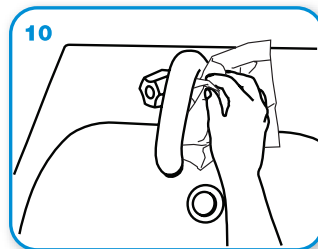
frizione rotazionale, in avanti ed indietro con le dita della mano destra strette tra loro nel palmo sinistro e viceversa



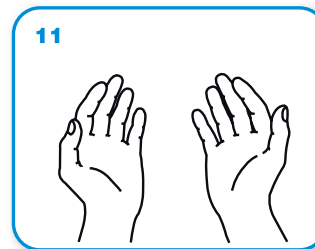
Risciacqua le mani con l'acqua



asciuga accuratamente con una salvietta monouso



usa la salvietta per chiudere il rubinetto



...una volta asciutte, le tue mani sono sicure.